

■ **Nutensteine M6 und M8**



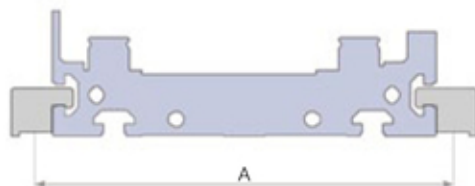
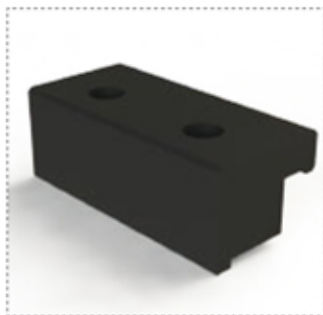
Bestellcode: A02001-10
(M8, 10 Stück Packung)
Bestellcode: A02002-10
(M6, 10 Stück Packung)

■ **Winkelverbinder 40x40x40**



Bestellcode: A02101
Winkelverbinder für M8 Schrauben

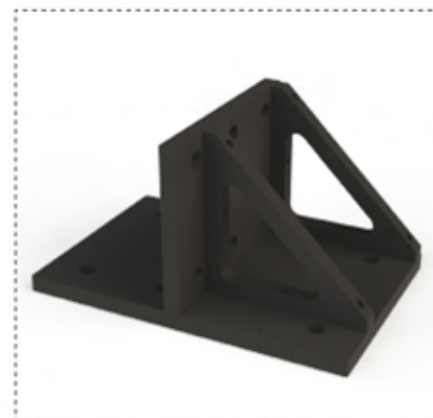
■ **Montage-Set**



Lineareinheit	Bestellcode	A
MLE3xxxx	A02501	157
MLE5xxxx	A02501	204

Bestellcode: A02501
Montage-Set (2 Stück)

■ **Montageplatte**



Lineareinheit	Bestellcode
MLE3xxxx	A022E3
MLE5xxxx	A022E5

Bestellcode: A022E3
Montageplatte für MLE 30210

■ **Endschalter**



Beschreibung	Bestellcode
Endschalter-Set für MLE3	A00502-12
Endschalter-Set für MLE5	A00502-11
Endschalter-Set für MLU3	A00502-13
Endschalter	A00502-10

Bestellcode: A00502-11
Endschalter-Set (2 Stück) für MLE50800

■ Führungsschlitten mit Motor



Lineareinheit	Bestellcode
MLE3xxxx	A02C000
MLE5xxxx	B04C000
MLU3xxxx	C02C000

Bestellcode: A02C000
 Standard-Führungsschlitten für MLE30210HS

■ Führungswagen



Lineareinheit	Bestellcode
MLE3xxxx	F0023XXXX302
MLE5xxxx	F0025XXXX302
MLU3xxxx	F0053XXXX302

Bestellcode: F00230210302
 Führungswagen für MLE30210

■ Führungsschiene



Lineareinheit	Bestellcode
MLE3xxxx	F0023XXXX102
MLE5xxxx	F0025XXXX102
MLU3xxxx	F0053XXXX102

Bestellcode: F00250800102-00750
 Führungsschiene für MLE50800-00750, 750 mm lang

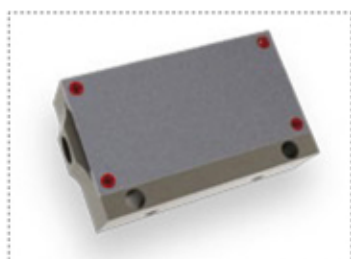
■ Linear Encoder Band



Lineareinheit	Bestellcode
MLE3xxxx	F002XXXXX113
MLE5xxxx	F002XXXXX113
MLU3xxxx	F002XXXXX113

Bestellcode: F00250800113-00750
 Band MLE50800-00750, 750 mm lang

■ Linear Encoder



Lineareinheit	Bestellcode
MLE3xxxx	F002XXXXX310
MLE5xxxx	F002XXXXX310
MLU3xxxx	F002XXXXX310

Bestellcode: F00250800310
 Messsensor für MLE50800